

CATÁLOGO DO ITEM IMPORTADO

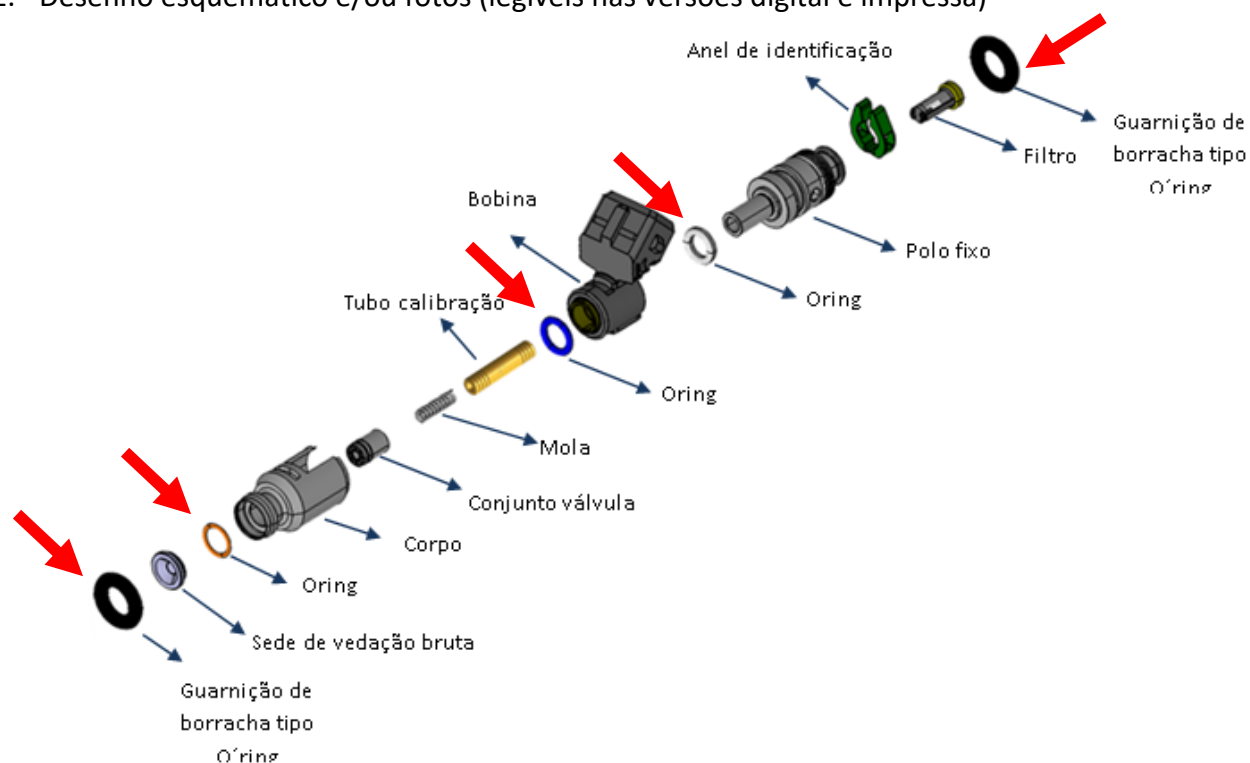
Pleito de Alteração de Ex-Tarifário Vigente

Número de Controle SDIC	NCM	Ex-tarifário Vigente Descrição Publicada	Descrição Alterada
D7-22A	4016.93.00	EX 011 - Guarnição de borracha tipo anel \odot com material base FKM tipo A2, com diâmetro interno entre 7,38 mm e 7,64 mm e diâmetro de seção transversal entre 3,43 mm e 3,63 mm, com revestimento de politetrafluoretileno (PTFE) com espessura entre 0,003 mm e 0,009 mm, utilizada em injetores de combustível de motores de combustão interna automotivos.	Guarnição de borracha tipo anel, com material base tipo FKM A2, (B70), ou PTFE ISO1043, com diâmetro interno entre 5,50 mm a 9,60 mm e diâmetro de seção transversal entre 1,00 mm e 3,63 mm, com ou sem revestimento de politetrafluoretileno (PTFE) com espessura entre 0,003 mm e 0,009 mm, utilizada em injetores de combustível de motores de combustão interna automotivos.

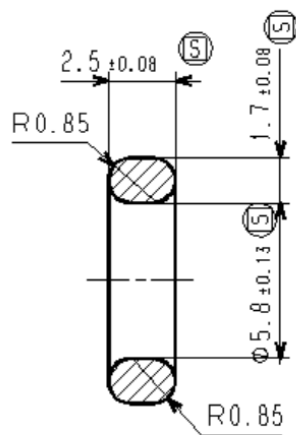
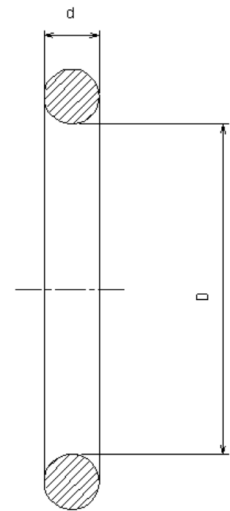
1. Características técnicas da autopeça

Garantir vedação entre injetor e galeria de combustível.

2. Desenho esquemático e/ou fotos (legíveis nas versões digital e impressa)



Un	Cod. Proteo	Cod MMBR	D	d	Material	Obs.
1	EN.0082938.A	I 249 00	7,51±0,13 (S)	3,53±0,10 (S)	Elastomero fluorado(FKM-B70) (S)	Cor: Preta RAL 9011
2	EN 0081635.A	I 250 00	7,80±0,13 (S)	1,03±0,05 (S)	Elastomero fluorado(FKM-B70) (S)	Cor: Preta RAL 9011
3	EN.0081636.A	I 251 00	8,25±0,13 (S)	1,78±0,08 (S)	Elastomero fluorado(FKM-B70) (S)	Cor: Preta RAL 9011
4						
5						
6						
7						
8						
9						



3. Aplicação e funcionamento do item

A guarnição de Borracha tipo O´ring com revestimento de PTFE garante a vedação entre o injetor e galeria de combustível e com o revestimento de PTFE não é necessário o processo de nebulização do o´ring, para a montagem dos injetores na galeria.